

GN 412.2 | Douille de positionnement

Acier



GN 412.3 | Douille de positionnement

Acier



- 1
- 2
- 3
- 4
- 5
- 6
- 7
- 8
- 9
- 10
- 11
- 12
- 13
- 14
- 15
- 16
- 17
- 18

MATIÈRE

Acier trempé et bruni.

CARACTÉRISTIQUES ET APPLICATIONS

Les douilles GN 412.2 sont généralement utilisées pour optimiser le positionnement des doigts d'indexage à ressort. Adaptées pour emploi sur les brides de positionnement GN 412.1 (voir page 579) et GN 612.1 (voir page 578) avec filetages M12 et M16.

MATIÈRE

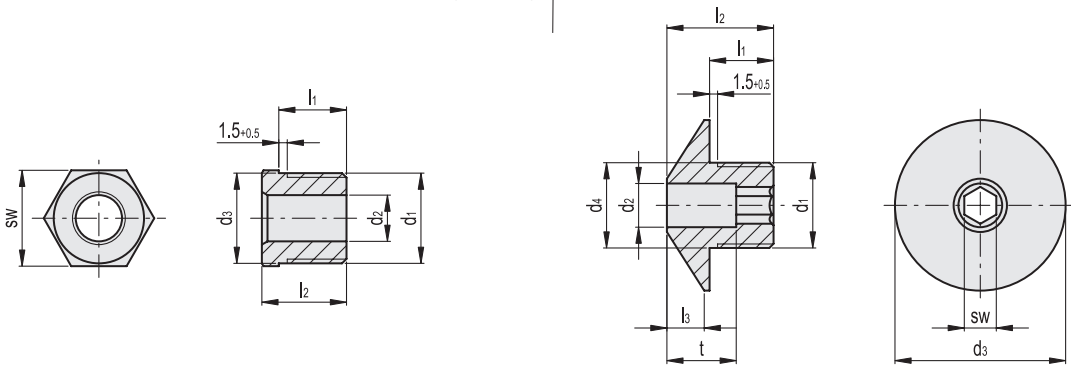
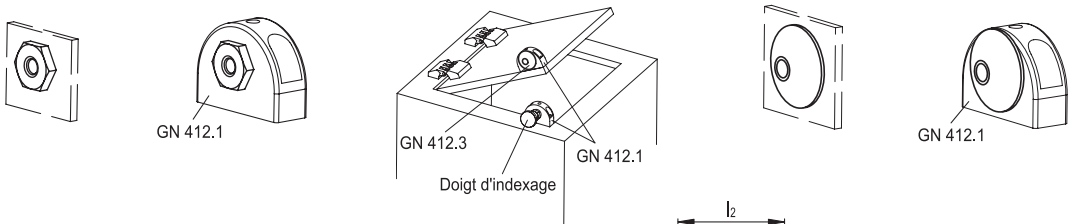
Acier trempé et bruni.

CARACTÉRISTIQUES ET APPLICATIONS

Les douilles GN 412.3 sont généralement utilisées pour optimiser le positionnement des doigts d'indexage à ressort. Adaptées pour emploi sur les brides de positionnement GN 412.1 (voir page 579) et GN 612.1 (voir page 578) avec filetages M12 et M16.



Exemple d'application



| Code | Description | d1 | d2 | d3 | l1 | l2 | sw | Δ |
|----------|------------------------|---------|------|---------------|----|----|----|----------|
| | | | | +0.1-0.05-0.2 | | | | |
| GN.41251 | GN 412.2-M12x1.5-B4.2 | M12x1.5 | 4.2 | 12 | 10 | 13 | 13 | 10 |
| GN.41253 | GN 412.2-M12x1.5-B5.2 | M12x1.5 | 5.2 | 12 | 10 | 13 | 13 | 10 |
| GN.41255 | GN 412.2-M12x1.5-B6.2 | M12x1.5 | 6.2 | 12 | 10 | 13 | 13 | 10 |
| GN.41265 | GN 412.2-M16x1.5-B8.2 | M16x1.5 | 8.2 | 16 | 12 | 15 | 17 | 18 |
| GN.41261 | GN 412.2-M16x1.5-B10.2 | M16x1.5 | 10.2 | 16 | 12 | 15 | 17 | 18 |
| GN.41263 | GN 412.2-M16x1.5-B12.2 | M16x1.5 | 12.2 | 16 | 12 | 15 | 17 | 18 |

| Code | Description | d1 | d2 | d3 | d4 | l1 | l2 | l3 | sw | t | Δ |
|----------|------------------------|---------|------|------|-------|----|----|----|----|----|----------|
| | | | | +0.1 | -0.05 | | | | | | |
| GN.18601 | GN 412.3-M12x1.5-B4.2 | M12x1.5 | 4.2 | 24 | 12 | 10 | 16 | 5 | 4 | 11 | 17 |
| GN.41281 | GN 412.3-M12x1.5-B5.2 | M12x1.5 | 5.2 | 24 | 12 | 10 | 16 | 5 | 4 | 11 | 17 |
| GN.41283 | GN 412.3-M12x1.5-B6.2 | M12x1.5 | 6.2 | 24 | 12 | 10 | 16 | 5 | 4 | 11 | 16 |
| GN.41287 | GN 412.3-M16x1.5-B8.2 | M16x1.5 | 8.2 | 32 | 16 | 12 | 22 | 7 | 6 | 13 | 28 |
| GN.41289 | GN 412.3-M16x1.5-B10.2 | M16x1.5 | 10.2 | 32 | 16 | 12 | 22 | 7 | 6 | 13 | 26 |
| GN.18603 | GN 412.3-M16x1.5-B12.2 | M16x1.5 | 12.2 | 32 | 16 | 12 | 22 | 7 | 6 | 13 | 31 |